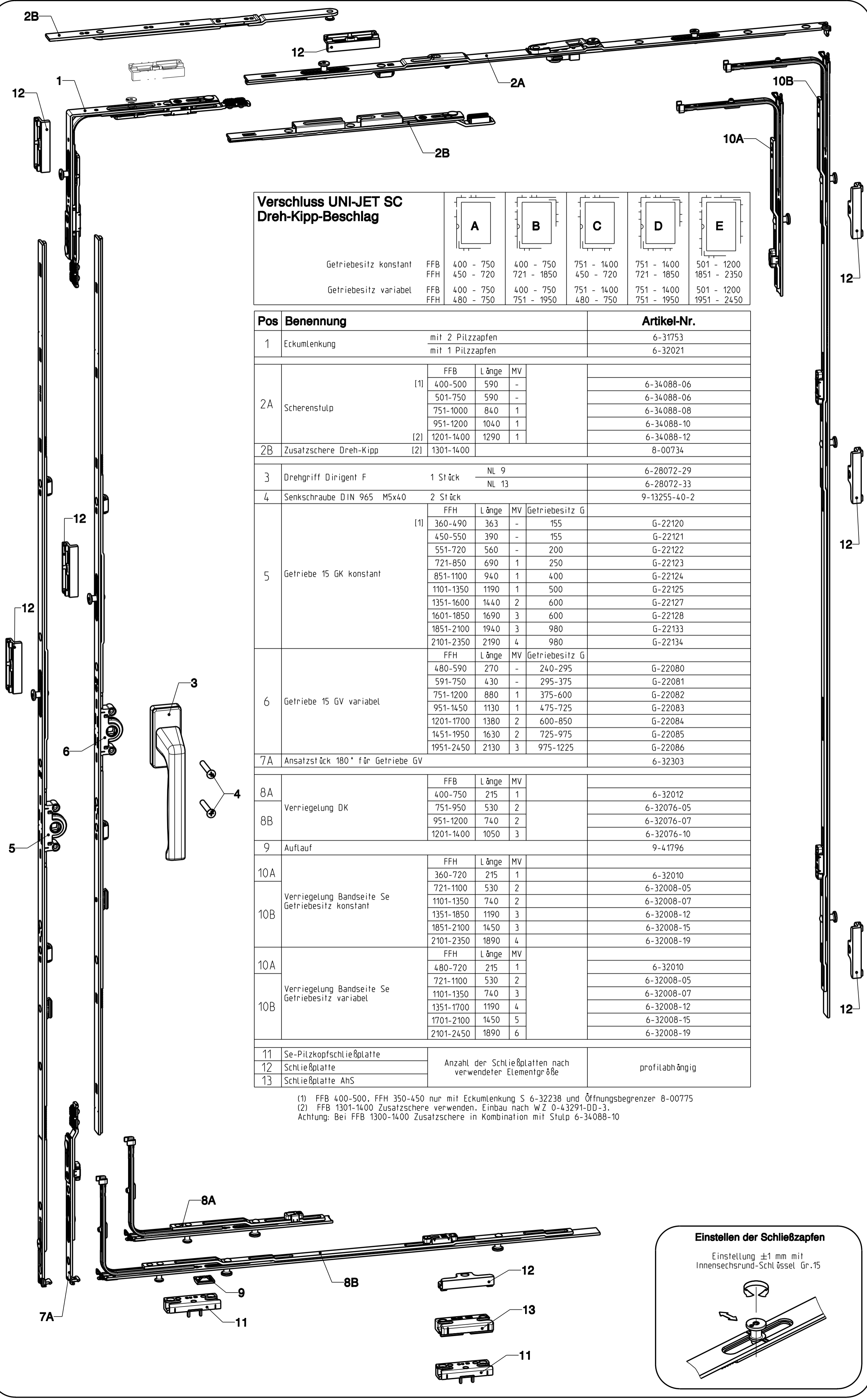


20080521
Proprietätsrechte vorbehalten. In accordance with ISO 9000.

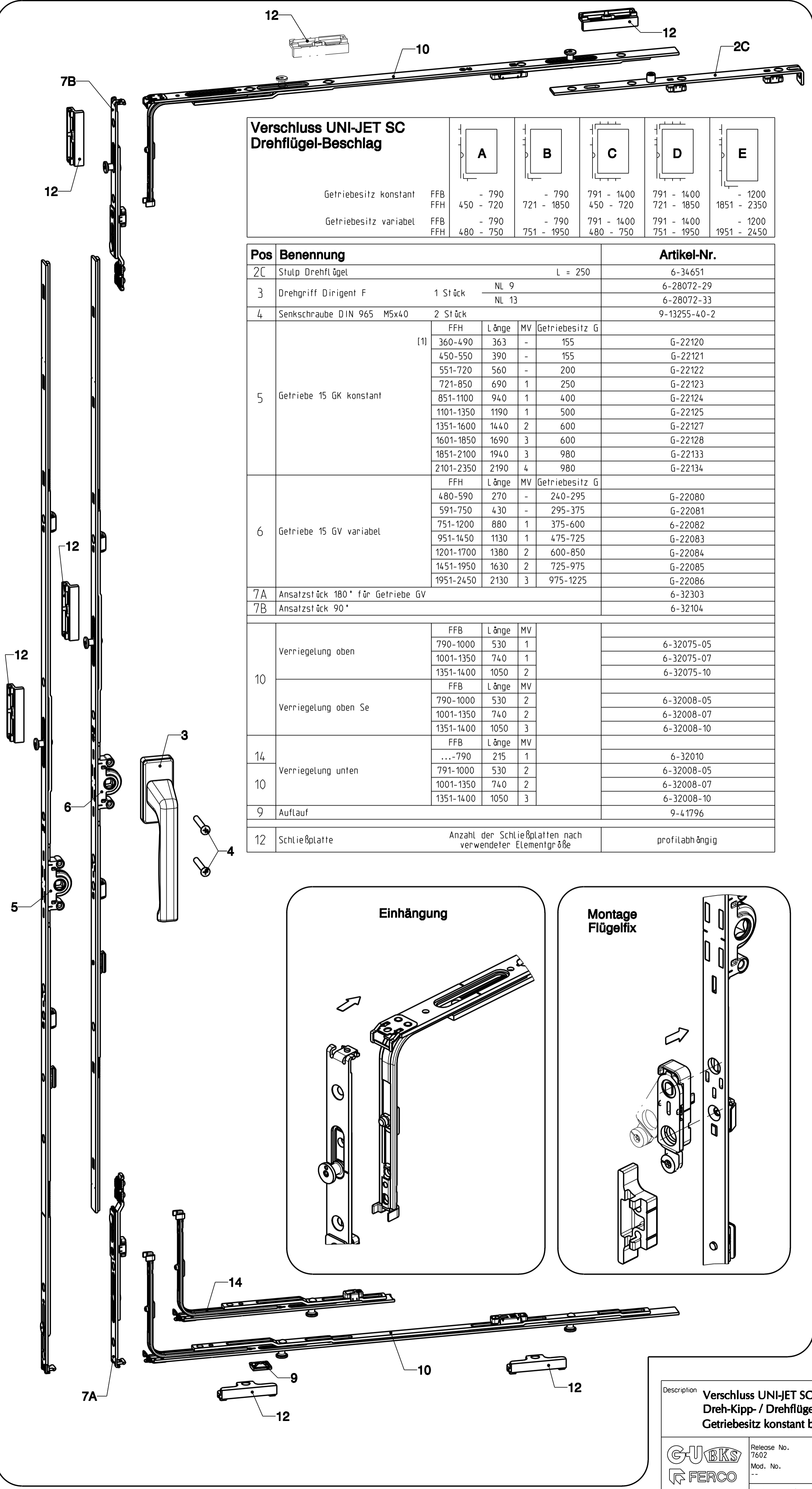
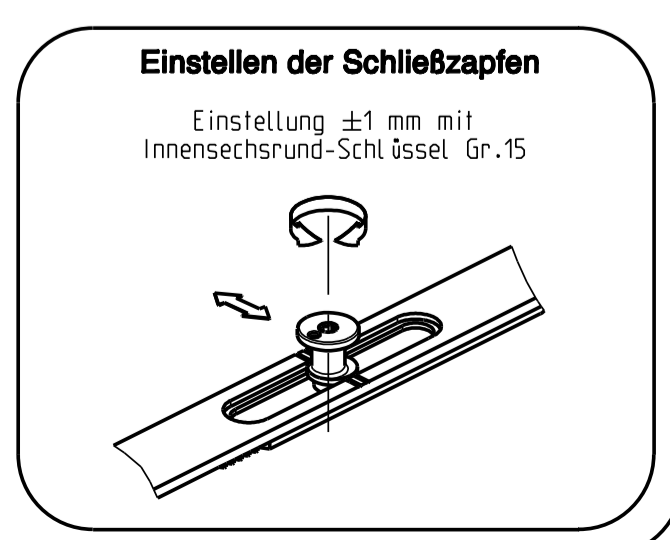


Verschluss UNI-JET SC Dreh-Kipp-Beschlag

	A	B	C	D	E
Getriebebesitz konstant	FFB 400 - 750 FFH 450 - 720	400 - 750 721 - 1850	751 - 1400 450 - 720	751 - 1400 721 - 1850	501 - 1200 1851 - 2350
Getriebebesitz variabel	FFB 400 - 750 FFH 480 - 750	400 - 750 751 - 1950	751 - 1400 480 - 750	751 - 1400 751 - 1950	501 - 1200 1951 - 2450

Pos	Benennung	Artikel-Nr.
1	Eckumlenkung mit 2 Pilzzapfen	6-31753
	mit 1 Pilzzapfen	6-32021
2A	Scherenstulp	6-34088-06 6-34088-08 6-34088-10 6-34088-12
2B	Zusatzschere Dreh-Kipp	8-00734
3	Drehgriff Dirigent F	6-28072-29
	NL 9	6-28072-33
	NL 13	9-13255-40-2
4	Senkschraube DIN 965 M5x40	9-13255-40-2
5	Getriebe 15 GK konstant	G-22120 G-22121 G-22122 G-22123 G-22124 G-22125 G-22127 G-22128 G-22133 G-22134
6	Getriebe 15 GV variabel	G-22080 G-22081 G-22082 G-22083 G-22084 G-22085 G-22086
7A	Ansatzstück 180° für Getriebe GV	6-32303
7B	Ansatzstück 90°	6-32104
8A	Verriegelung DK	6-32012 6-32076-05 6-32076-07 6-32076-10
8B	Verriegelung oben	6-32075-05 6-32075-07 6-32075-10
9	Auflauf	9-41796
10A	Verriegelung Bandseite Se Getriebebesitz konstant	6-32010 6-32008-05 6-32008-07 6-32008-12 6-32008-15 6-32008-19
10B	Verriegelung Bandseite Se Getriebebesitz variabel	6-32010 6-32008-05 6-32008-07 6-32008-12 6-32008-15 6-32008-19
11	Se-Pilzkopfschließplatte	prof. labhängig
12	Schließplatte	prof. labhängig
13	Schließplatte AhS	prof. labhängig

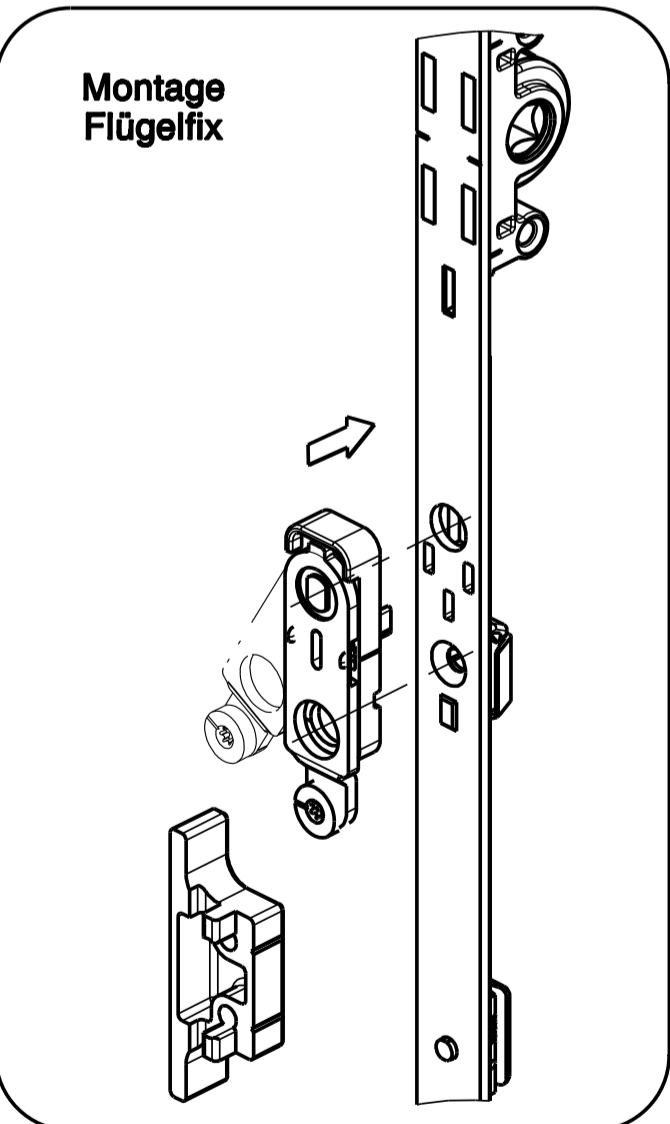
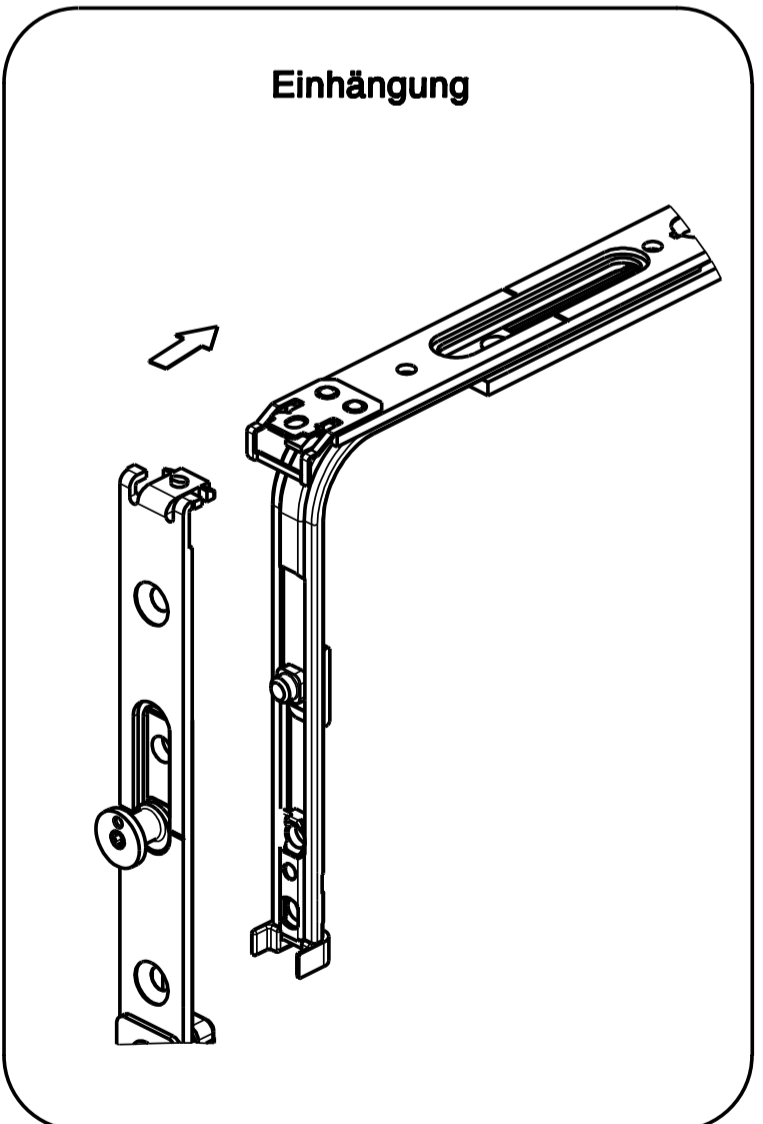
(1) FFB 400-500, FFH 350-450 nur mit Eckumlenkung S 6-32238 und Öffnungsbegrenzer 8-00775
 (2) FFB 1301-1400 Zusatzschere verwenden, Einbau nach WZ 0-43291-DD-3
 Achtung: Bei FFB 1300-1400 Zusatzschere in Kombination mit Stulp 6-34088-10



Verschluss UNI-JET SC Drehflügel-Beschlag

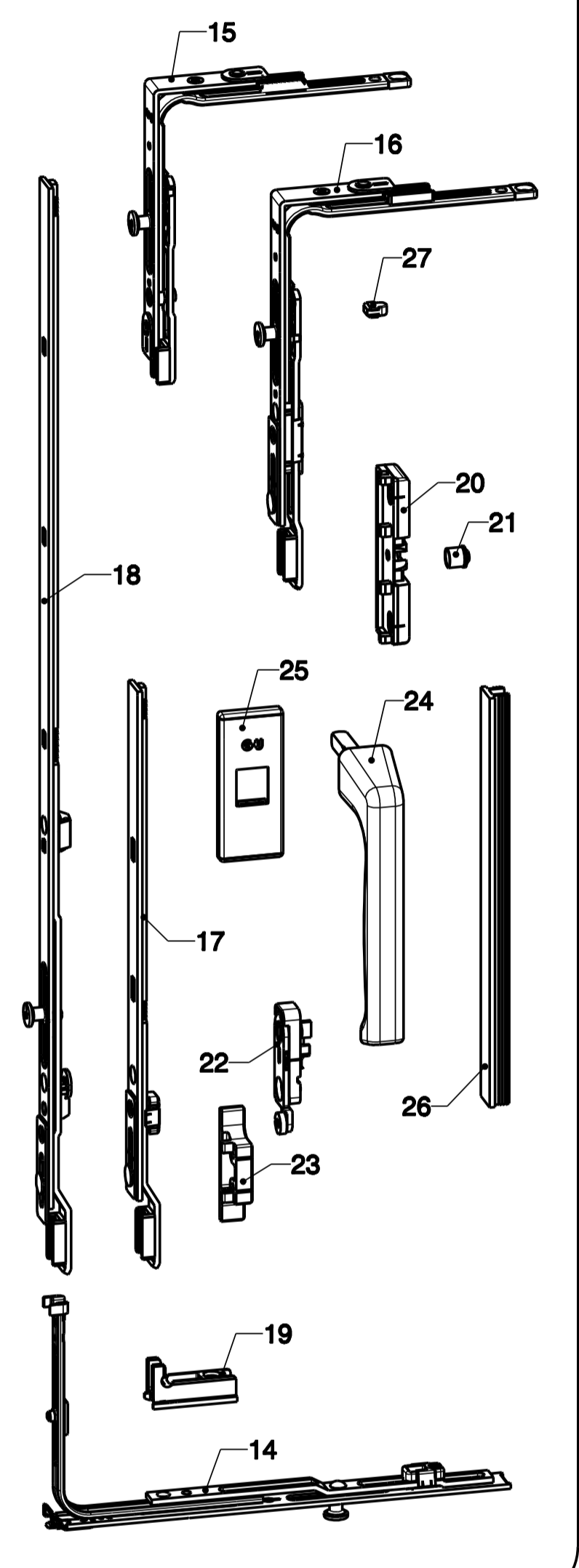
	A	B	C	D	E
Getriebebesitz konstant	FFB - 790 FFH 450 - 720	- 790 721 - 1850	791 - 1400 450 - 720	791 - 1400 721 - 1850	- 1200 1851 - 2350
Getriebebesitz variabel	FFB - 790 FFH 480 - 750	- 790 751 - 1950	791 - 1400 480 - 750	791 - 1400 751 - 1950	- 1200 1951 - 2450

Pos	Benennung	Artikel-Nr.
2C	Stulp Drehflügel	6-34651
3	Drehgriff Dirigent F	6-28072-29
	NL 9	6-28072-33
	NL 13	9-13255-40-2
4	Senkschraube DIN 965 M5x40	9-13255-40-2
5	Getriebe 15 GK konstant	G-22120 G-22121 G-22122 G-22123 G-22124 G-22125 G-22127 G-22128 G-22133 G-22134
6	Getriebe 15 GV variabel	G-22080 G-22081 G-22082 G-22083 G-22084 G-22085 G-22086
7A	Ansatzstück 180° für Getriebe GV	6-32303
7B	Ansatzstück 90°	6-32104
10	Verriegelung oben	6-32075-05 6-32075-07 6-32075-10
10	Verriegelung oben Se	6-32008-05 6-32008-07 6-32008-10
14	Verriegelung unten	6-32010 6-32008-05 6-32008-07 6-32008-10
9	Auflauf	9-41796
12	Schließplatte	prof. labhängig



Wunschteile

Pos	Benennung	Artikel-Nr.
14	Verriegelung 215 Se	6-32010
15	Eckumlenkung S	6-32238
16	Eckumlenkung SLK	6-32224
17	Vertängerung 250	8-00625
18	Vertängerung 500	6-32142
19	Halterungsplatte für Drehflügel	9-35697
20	Türschloß	prof. labhängig
21	Türschloßzapfen	8-00756
22	FlügelFix mit Fehlbedienungssicherung	6-29987
23	Auftaufplatte	prof. labhängig
24	Drehgriff Dirigent abziehbare	8-00694-33
25	Rosette	6-24913
26	Füllstulp	H-00786
27	Öffnungsbegrenzer DK	8-00775



max. Flügelalzhöhe FFB 1400 mm
 max. Flügelalzhöhe FFH 2350 mm (konstant)
 max. Flügelalzhöhe FFH 2450 mm (variabel)

unbedingt Produktinformation beachten (siehe G-U-Bestellkatalog)

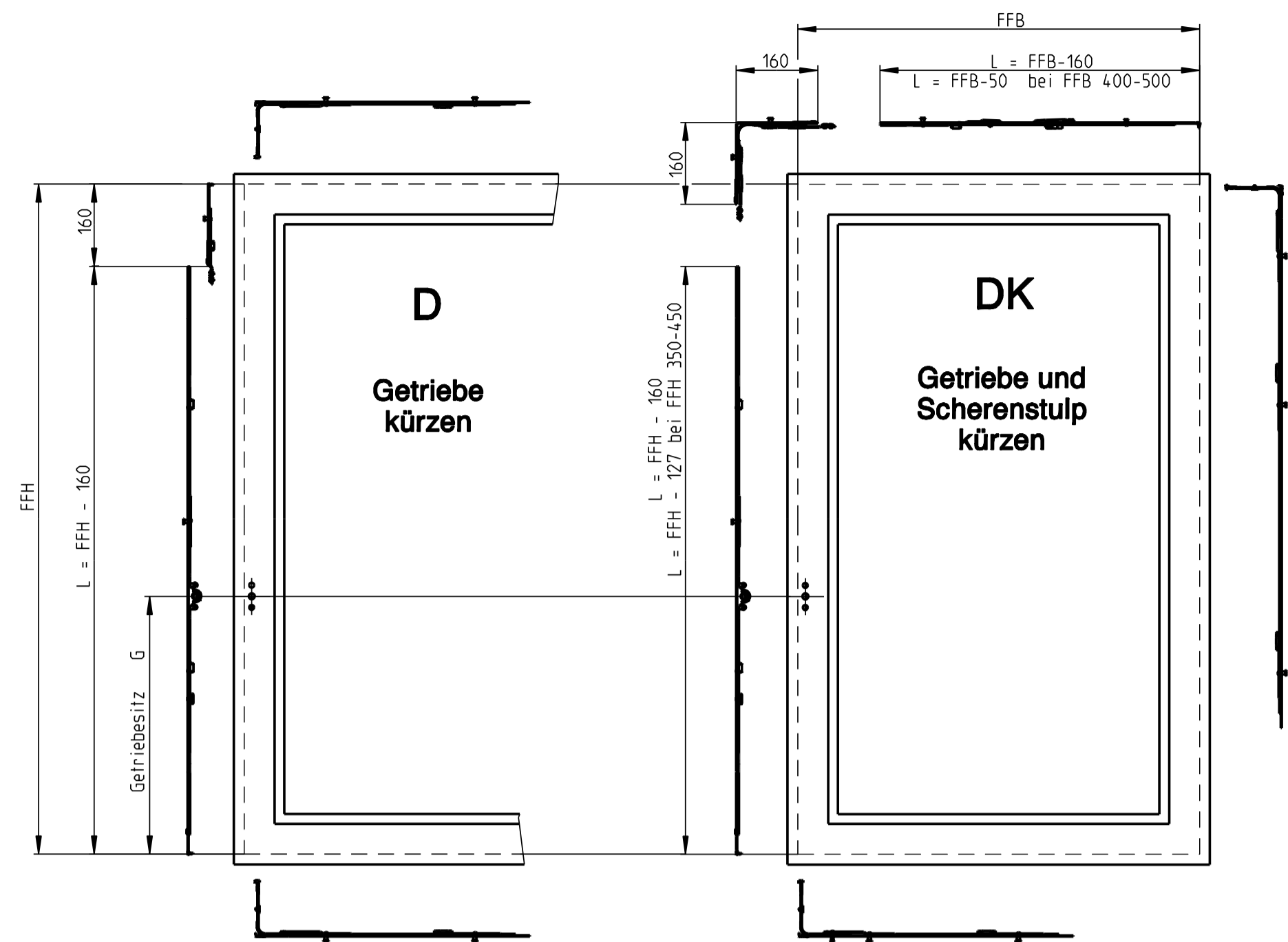
Erforderliche Bestellangaben:
 Flügelalzhöhe FFB
 Flügelalzhöhe FFH
 Getriebebesitz konstant oder variabel
 Profilsystem
 Wunschteile

Bitte Vorgaben der Systemgeber beachten!

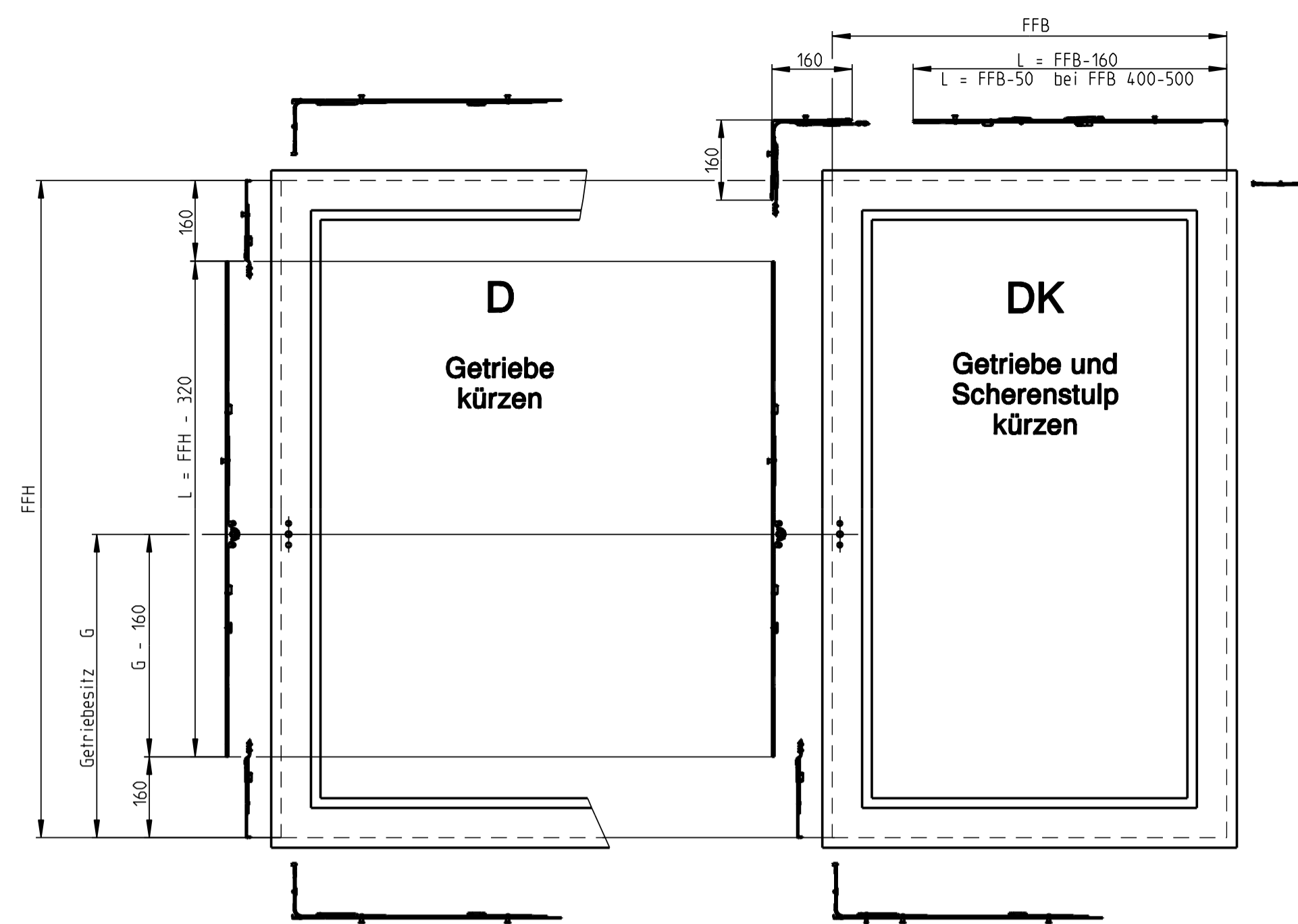
Einbau Bandseite siehe Zeichnungs-Nr. 0-44889-DD-1 UNI-JET SC für Kunststoff-Fenster
 0-45041-DC-1 UNI-JET SC für Holz-Fenster

Beschreibung		Verschluss UNI-JET SC für Holz- und Kunststoff-Fenster Dreh-Kipp- / Drehflügel-Beschlag		Getriebebesitz konstant bzw. variabel / Nutlage 9 mm bzw. 13 mm	
GUBKS FERCO	Release No.	Level	released	Scale	Modification
	7602	Ver.	--	Ab	%
	Mod. No.				
	--	Draft	27.08.2008	Bf	Drawing No.
					0-45080-DD
	Replacement for --				Sheet
					1/2

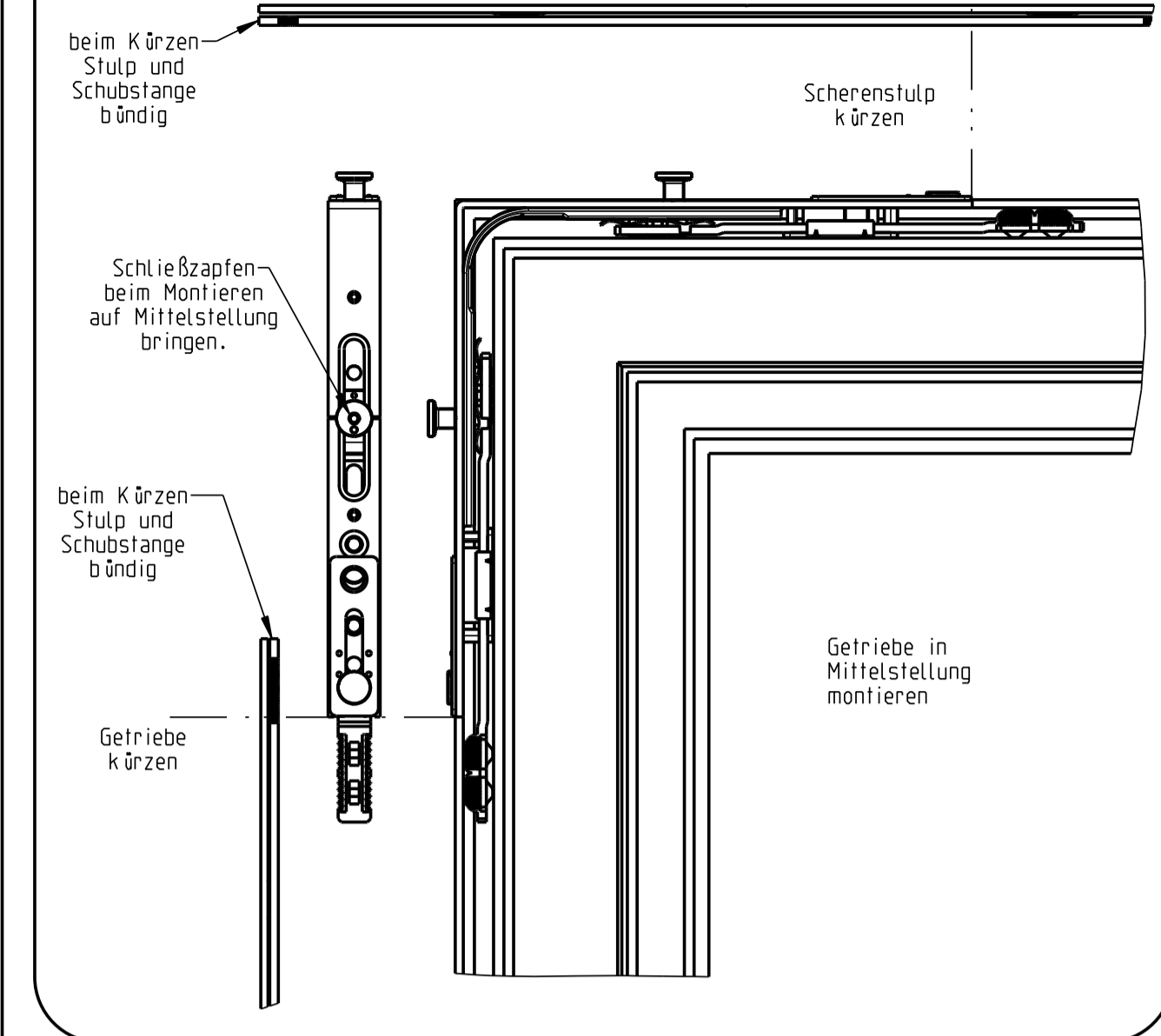
Getriebebesitz konstant



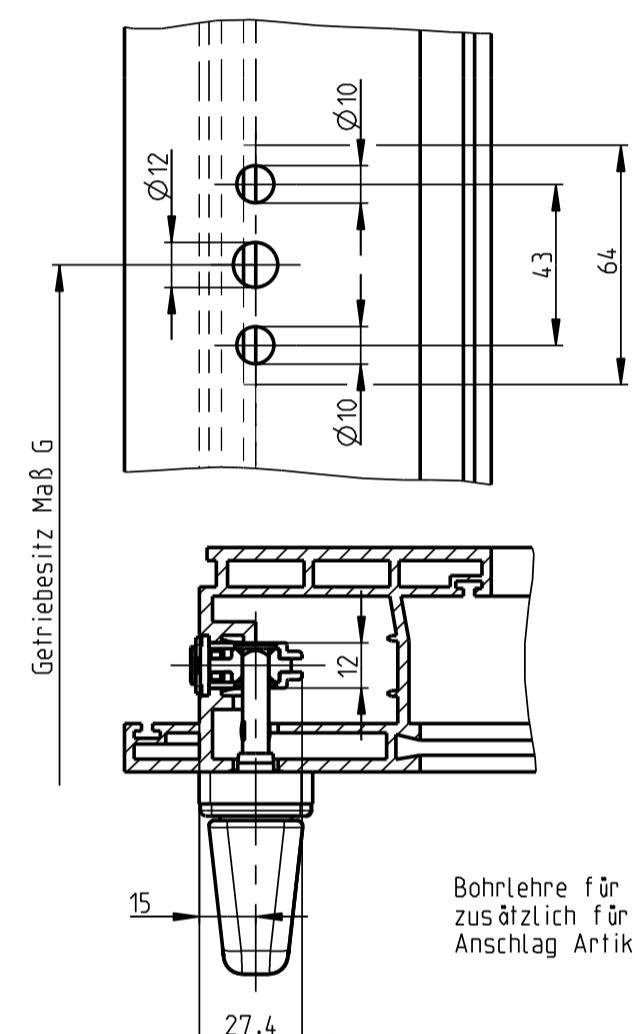
Getriebebesitz variabel



Getriebe und Scherenstulp kürzen



Einbaumaße Getriebe



Bohrlehre für Drehgriff Artikel-Nr.: 6-22459
zusätzlich für konstantes Getriebe
Anschlag Artikel-Nr.: 9-27406

Sitz Auflaufplatte Flügelfix

Getriebebesitz konstant	
FFH	Maß F
551 - 720	249
721 - 850	313
851 - 1100	242
1101 - 1350	313
1351 - 1600	442
1601 - 1850	442
1851 - 2100	589
2101 - 2350	589

Getriebebesitz variabel	
FFH	Maß F
751 - 1200	Maß G minus 170
951 - 1450	Maß G minus 170
1201 - 1700	Maß G minus 170
1451 - 1950	Maß G minus 170
1951 - 2450	Maß G minus 379

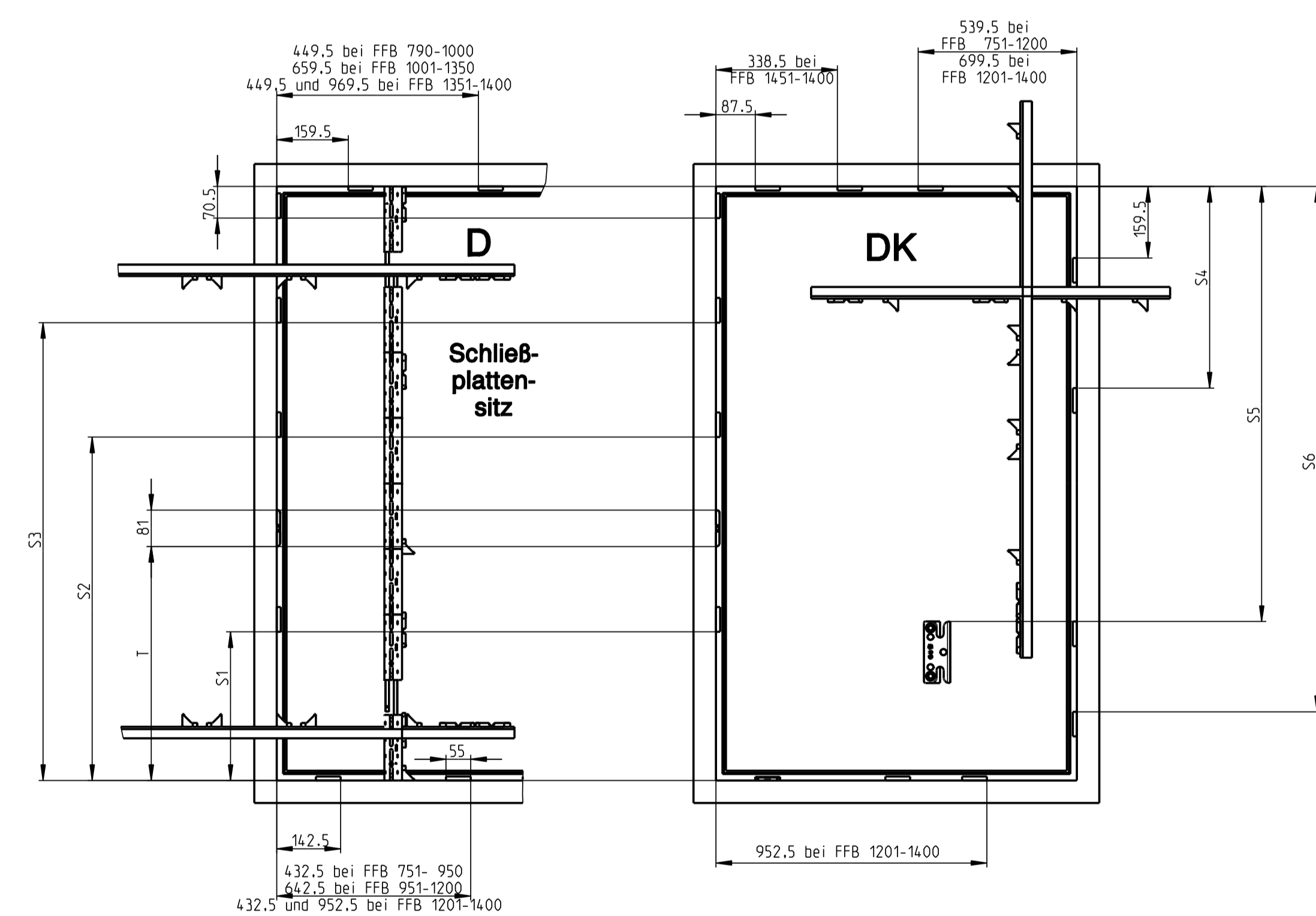
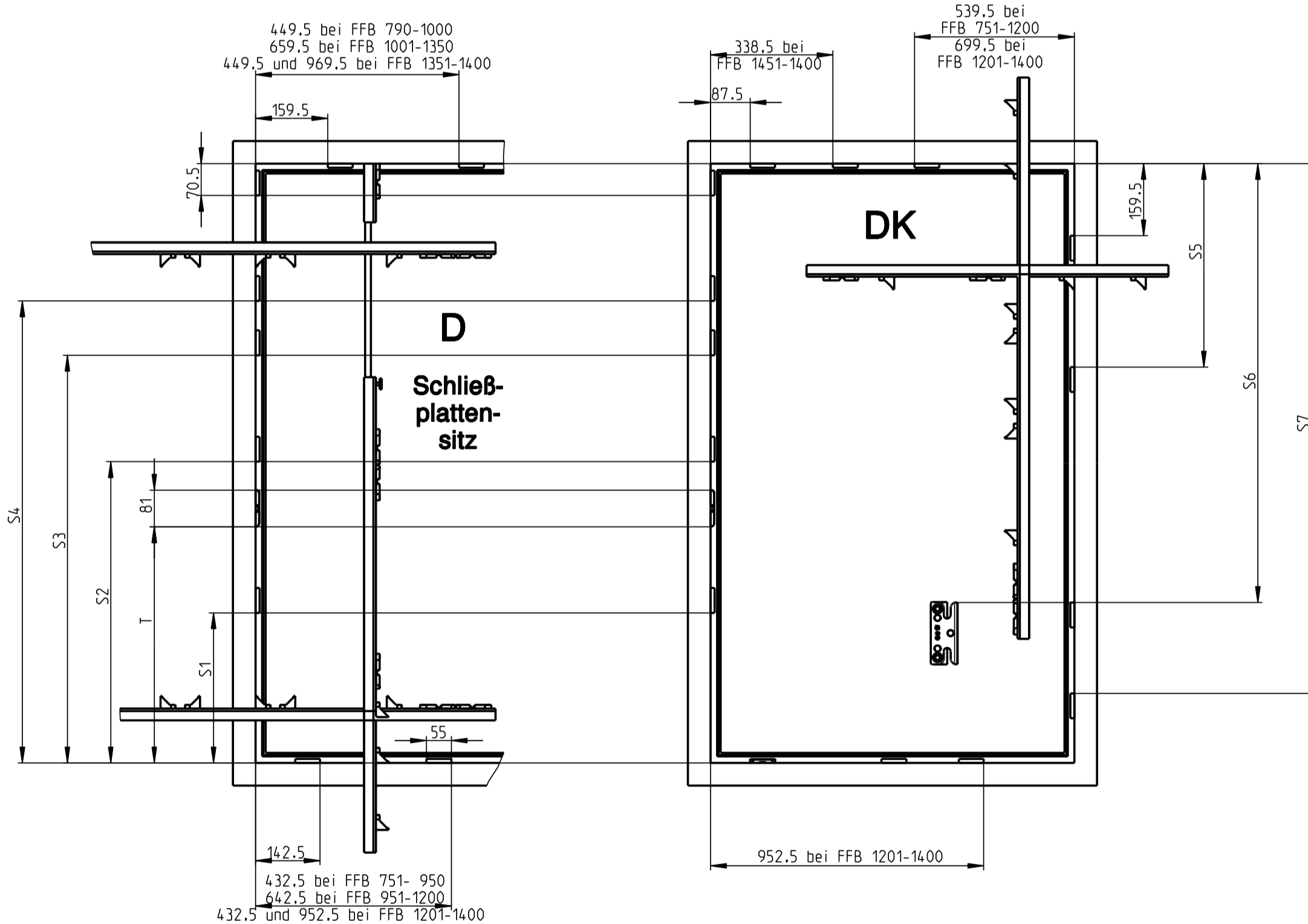
Beschlagbefestigung:
Senkschrauben
Flügel 4x30
Rahmen 4x40

Profilabhängige Information
Zeichnungsnr. für Arbeitsblätter,
Schließplatten, Kippschließplatten,
sowie Unterlagen für Türschnapper
siehe TB-Datei

Description: **Verschluss UNI-JET SC für Holz- und Kunststoff-Fenster**
Dreh-Kipp- / Drehflügel-Beschlag
Getriebebesitz konstant bzw. variabel / Nutlage 9 mm bzw. 13 mm

Release No. 7602	Level released	Scale	Modification	Size
Mod. No. --	Ver. --	% 1	Ab	1
Replacement for --	Draft 27.08.2008	Bf	Drawing No.	0-45080-DD

2/2



Einlegen bzw. Bohren der Schließplatten	
Getriebebesitz (ROT)	Einlegelehren Artikel-Nr.
FFH - 720	6-32490-02
FFH 721-1600	6-32490-03
FFH 1601-2100	6-32490-08
FFH 2101-2350	6-32490-09
Einlegelehrensatz konstant 6-32644	
Bandseite und unten quer (GELB)	
FFB - 750	6-32490-02
FFB 751-1400	6-32490-05
FFB 701-1850	6-32490-06
FFH 1851-2350	6-32490-06
Schere (BLAU)	
FFH 751-1600	6-32490-04

Schließplattensitze Getriebe- und Türschnapper					
FFH	S1	S2	S3	S4	T
721-850	493.5	-	-	-	-
851-1100	565.5	-	-	-	-
1101-1350	665.5	-	-	-	-
1351-1600	-	-	-	-	-
1601-1850	319.5	815.5	1333.5	-	-
1851-2100	-	-	-	-	-
2101-2350	-	-	1415.5	1833.5	1115.5

Schließplattensitze Bandseite			
FFH	S5	S6	S7
721-1100	449.5	-	-
1101-1350	659.5	-	-
1351-1850	449.5	1109.5	-
1851-2100	659.5	1369.5	-
2101-2350	449.5	1109.5	1809.5

Einlegen bzw. Bohren der Schließplatten	
Getriebebesitz (ROT)	Einlegelehren Artikel-Nr.
FFH 751-1200	6-32493-01
FFH 951-1450	6-32493-01
FFH 1201-1700	6-32493-02
FFH 1451-1950	6-32493-02
FFH 1951-2450	6-32493-03
Einlegelehrensatz variabel 6-32645	
Bandseite und unten quer (GELB)	
FFB - 750	6-32490-02
FFB 751-1400	6-32490-05
FFH 701-1850	6-32490-06
FFH 1851-2350	6-32490-06
Schere (BLAU)	
FFH 751-1600	6-32490-04

Schließplattensitze Getriebe- und Türschnapper					
FFH	S1	S2	S3	T	
751-1700	G+153.5	-	-	-	
1201-1700	G+219.5	G+153.5	-	-	
1451-1950	G+344.5	G+230.5	-	G-259.5	
1951-2450	G+469.5	G+230.5	G+708.5	G-143.5	

Schließplattensitze Bandseite			
FFH	S4	S5	S6
721-1100	449.5	-	-
1101-1350	659.5	-	-
1351-1700	449.5	1109.5	-
1701-2100	659.5	1369.5	-
2101-2450	449.5	1109.5	1809.5